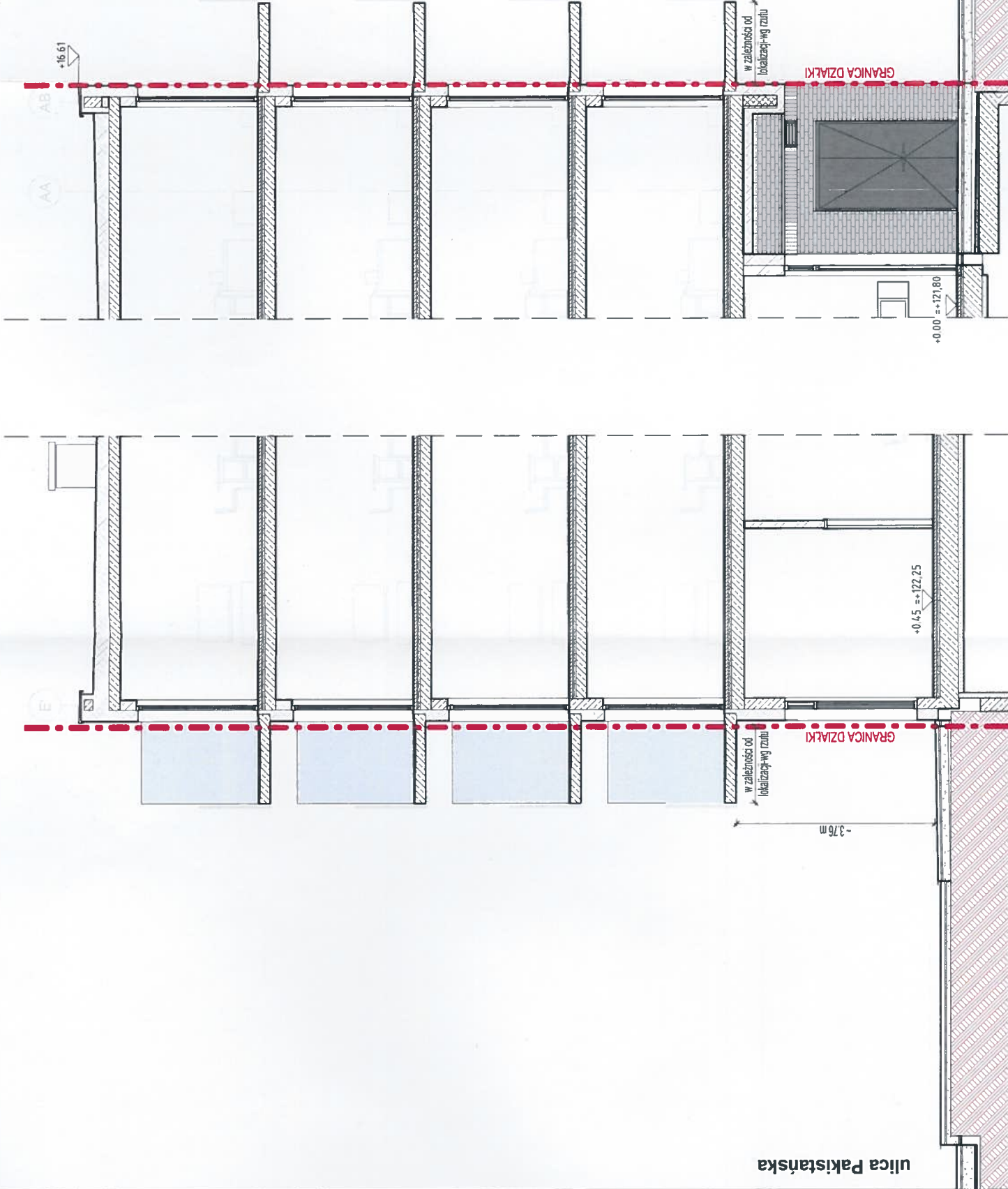


ZARZĄD DRÓG I UTRZYMANIA MIASTA  
WE WROCŁAWIU  
53-633 Wrocław, ul. Długa 49  
tel. 71 356 90 76  
www.zdum.wroc.pl

Załącznik do decyzji nr 845/1004  
Z dn. 2024-06-27  
Załącznik do Pisma / Uzgodnienia  
Nr 4461/1225/2024  
Z dnia 2024-06-27

Z up. Prezydenta  
Agnieszka Wróblewska  
Kierownik Działu



Przekrój poprzeczny w kierunku północnym

- UWAGI:
- Rysunki rozpatrywać łącznie z rysunkami konstrukcyjnymi i instalacyjnymi.
  - Otwory w stropie po ułożeniu instalacji załać gipsem lub wypełnić w inny sposób.
  - Przepusty instalacyjne, otwory w stropie i ścianach oddzielenia pożarowego zabezpieczyć ognioowo.
  - Wymiarowanie otworów okiennych dotyczy wielkości w świetle murów.
  - Wymiarowanie otworów drzwiowych dotyczy wielkości w świetle przejścia.
  - Węgarki okien ocieplić styropianem 3cm.
  - Po zakończeniu robót instalacyjnych na klatkach schodowych szachty zabudować płytą GKF na stelażu stalowym lub siłą 8cm. Osadzić drzewiczki stalowe w miejscach i wielkościach zapewniających swobodny dostęp do wszystkich urządzeń, zaworów itp.
  - Na klatkach schodowych, wejściach do bud., tarasach stosować płytki przeciwpoślizgowe min. R10.
  - Konstrukcja nośna budynków DO UZUPEŁNIENIA!

- W związku z art.36a ust.5.6 Prawa Budowlanego projektant dopuszcza następujące nieistotne odstępstwa od niniejszego projektu budowlanego:
- zmianę materiałów ściennych, posadzkowych, izolacyjnych, wykończeniowych wewnętrznych i zewnętrznych, pod warunkiem zachowania wymaganych parametrów,
  - zmianę umiejscowienia lekkich ścianek działowych wraz z otworami drzwiowymi i zachowaniem norm użytkowych,
  - nie wykonywanie ścianek działowych w mieszkaniach (oprócz wydzielenia pom. mokrych typu łazienka, wc) i lokalach usługowych,
  - zmianę rodzaju materiału stolarki okiennej i drzwiowej, pod warunkiem zachowania norm i parametrów oraz posiadania atestów,
  - zmianę trasy instalacji wod-kan. oraz umiejscowienia, rodzaju materiału i typu urządzeń sanitarnych, pod warunkiem posiadania atestów i z zachowaniem norm,
  - zmianę trasy instalacji elektrycznych oraz umiejscowienia, rodzaju materiału i typu urządzeń elektrycznych, osprzętu i punktów świetlnych z zachowaniem norm,
  - zmianę trasy instalacji grzewczej oraz rodzaju materiału i typu grzejników, pod warunkiem zachowania mocy grzewczej i posiadania atestów,
  - nie wyposażanie pomieszczeń w armaturę sanitarną, pod warunkiem zapewnienia możliwości ich podłączenia.
  - nie wykonywanie warstw wykończeniowych ścian, podłóg i sufitów lokładziny, posadzki, malowanie, sufity podwieszane).

INWESTYCJA	Zabudowa mieszkaniowa wielorodzinna z garażem podziemnym, lokalami usługowymi, w tym handlu detalicznego, gastronomii, edukacji, kultury i rozrywki, zlokalizowanymi w parterze budynku wraz z zagospodarowaniem terenu i niezbędną infrastrukturą na terenie działki nr 5/5 AM-17 obręb Brochów, oraz zagospodarowanie skweru zieleni na działkach nr 5/1, 5/2 AM-17 Obręb Brochów.
INWESTOR	Towarzystwo Budownictwa Społecznego Wrocław Sp. z o.o. ul. Przybyszewskiego 102-104 51-148 Wrocław
JEDNOSTKA PROJEKTOWA	Group-Arch Sp. z o.o. Al. Kaszubska 14A 53-125 Wrocław tel. +48 71 796 42 43 wroclaw@group-arch.com
Tytuł rysunku	PRZEMÓW

FAZA PROJEKTU	DATA	SKALA
Projekt architektoniczno-budowlany	2024.06.26	1 : 100
BRANŻA	WE WPRACOWNI	PODPIS
ARCHITEKTURA	mgr inż. arch. Agnieszka Staszczyszyn nr upr. 27/03/001A	AS
PROJEKTANT	mgr inż. arch. Adrian Staszczyszyn nr upr. 01/04/001A	
SPRAWDZAJĄCY	mgr inż. arch. Adrian Staszczyszyn nr upr. 01/04/001A	
KOD PROJEKTU	ETAP	BRANŻA
WMT-PB-ARC-BL2		KOD RYSUNKU